

## 84evo – Leistung auf einen Blick.

EG-eichfähig und OIML-zertifiziert  
Klassen **(III)** und **(IIII)**

- ✓ **Hoher Bedienkomfort!**
- ✓ **Umfangreiche Applikationen!**
- ✓ **Individuelle Programmierung!**



# Bedienkomfort sichtbar gemacht!

## 84evo

Das Auswertegerät 84evo im Industrie-Edelstahlgehäuse (IP 65) ist aufgrund seiner vielfältigen Leistungsmerkmale ein Allrounder – von anspruchsvollen Wägebildern wie Zählen mit bis zu vier Wägeplattformen, über die direkte Rezeptierung bis hin zur Lösung von automatisierten Wägebildern liefert es die passende Lösung. Die Programmierung mit der RHEWA-Scriptsprache ermöglicht eine absolut individuelle Erstellung von Wäge- und Steuerungsabläufen, wobei die Integration in übergeordnete Steuerungssysteme via Ethernet, Profibus oder der klassischen RS232 nur eine von vielen Möglichkeiten darstellt. Acht frei belegbare Funktionstasten und eine Vielzahl an optionalen Zusatzkarten ermöglichen eine maßgeschneiderte Lösung für jede Aufgabenstellung.

Die verfügbaren Anwenderprogramme für die gängigsten Standardaufgaben garantieren eine schnelle und reibungsfreie Integration in bestehende Prozessabläufe. Features wie Alibispeicher für die eichfähige EDV-Anbindung, integrierte Datenbank sowie Summier- und Zählfunktion bieten einen hohen Nutzensvorteil.

Der Bedienkomfort ist durch die sehr gut ablesbare Gewichts- und Zweit-anzeige ein wesentlicher Beitrag zur Erhöhung der Prozesssicherheit bei wägetechnischen Aufgaben. Die große Zweitanzeige informiert den Bediener über den Zustand der Waage und die ggf. notwendigen Bedienschritte im Klartext.

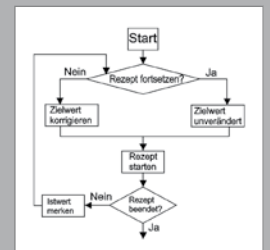


### Software-Highlights:

- Freie Programmierung von Wägebildern mit der RHEWA-Scriptsprache
- Umfangreiche Standarddruckbilder sowie freie Druckbildgestaltung für Drucker mit serieller Schnittstelle RS232
- Erst- und Zweitwägungsprogramm mit Hofliste für komfortable Fahrzeugverwaltung
- Integrierte Gerätedatenbank zur Verwaltung von Wägedaten
- Halbautomatische Abfüllsteuerung für die unterschiedlichsten Abfüllaufgaben (HAS)
- Zielwägungsfunktion (Sollwertfunktion)
- Preisauszeichnung und Preisrechnung für nicht offene Verkaufsstellen
- Integration in übergeordnete Steuerungssysteme über serielle Schnittstelle RS232, Ethernet, Profibus oder Analogausgang
- PC-Software (DataLog) für den einfachen Netzwerkbetrieb von bis zu 16 Waagen



**Zähl- und Summierfunktion**



**Konfigurierbare Wägebildern**  
Speicherung von Prozessparametern in der Gerätedatenbank.



**Steckbare Optionskarten, 5 Karten frei kombinierbar:**

- Je 8 digitale Ein- und Ausgänge
- PS/2-Anschluss für Tastatur
- Speichererweiterung des Alibispeichers von 90.000 auf 850.000 Einträge
- Profibus, Ethernet, RS232, Analogausgang (Strom und Spannung)





**Schaltschrankausführung**  
zum bündigen Einbau



**Tischausführung**  
auch als Wand- oder Stativ-  
gerät nutzbar

**1:1**

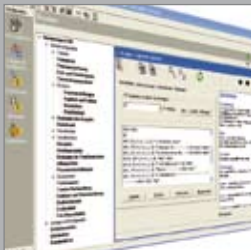


**10 mm große Buchstaben**  
in der Zweitanzeige



**Anschlüsse**

- 3 Messeingänge für DMS-Wägebrücken
- Anschluss einer zusätzlichen Präzisionswaage über RS232



**PC-Software:**

- DataLog-Programm
- DataRouter-Programm
- Gerätekonfigurationsprogramm (parametrieren, verwalten, im- und exportieren)



### Hardware-Highlights:

- Alphanumerische Tastatur mit Druckpunkt
- Acht frei belegbare Funktionstasten
- Zusätzliche Analoganzeige durch Trendbalken im Hauptdisplay mit optischer Grenzwertanzeige
- Internes Netzteil, umrüstbar auf 12 V-Betrieb mit einstellbaren Batterieoptionen
- Optisch-akustischer Signalgeber mit drei hellen Meldeleuchten
- Eichfähige Verbundwaagenfunktion für bis zu drei Wägeplattformen (z. B. Fahrzeugwaagen)
- Speichererweiterung um 8 MB für Alibispeicher

## 84evo – in allen Größen überzeugend!



**Bedienung**  
Die übersichtliche Anordnung der Menü-/Funktionstasten garantiert eine einfache, sichere Bedienung.



## Gehäuse

- Rostfreies Edelstahlgehäuse aus Chromnickelstahl 1.4301
- Eigengewicht: 3,6 kg
- Kabelaustritt rückseitig mit M12 und M16-Verschraubungen

## Tastatur

- Folientastatur (Polyester)
- 37 Tasten, zum Teil mehrfach belegt, alphanumerische Eingabe möglich
- Lebensdauer > 1 Mio. Betätigungen
- Hohe Beständigkeit gegenüber den meisten aggressiven Substanzen

## Anzeige

- 7/16-Segment-LCD-Gewichtsanzeige, 20 mm, 7-stellig mit Hinterleuchtung
- Zustands-Anzeige der aktiven Wägefunktionen über Symbole, Zweitanzeige hinterleuchtet mit 2 x 16 Zeichen, 9,66 mm Zifferhöhe

## Umgebungsbedingungen

- Störaussendung: DIN EN 55021
- Arbeitstemperatur: -10 °C bis +40 °C
- Lagertemperatur: -20 °C bis +65 °C
- Luftfeuchtigkeit: max. 85%, nicht kondensierend
- Schutzart: IP 65, DIN/VDE 0470 (Staub-, Berührungs- und Strahlwasserschutz)

## Elektrischer Anschluss

- Integriertes Netzteil für 230 V (-15% bis +10%)
- Leistungsaufnahme: max. 24 VA, typisch 12 VA
- Netzstecker mit 2 m Kabel
- Netzfrequenz: 50/60 Hz +/-5%
- Optional direkte Speisung ohne integriertes Netzteil: 10,5 - 24 VDC, Restwelligkeit < 5%

## Wägezellenanschluss

- 3 Messwerteingänge mit zusammen max. 8 Wägezellen je 350 Ω oder 25 Wägezellen mit je 1100 Ω
- Minimal zulässiger Gesamtanschlusswiderstand  $\geq 44 \Omega$
- Speisespannung: 8 VDC
- Kennwert: max. 3,0 mV/V
- Messleitung: 6- und 4-polig (geschirmt)
- Zugelassen nach DIN EN 45501 und R90/384/EWG

## Analog-Digital-Wandler

- Empfindlichkeit:  $\geq 0,7 \mu V/e$
- Wandelzeit: 40 - 800 ms
- Messrate: bis zu 25 Messungen pro s
- Auflösung intern: ca. 1.000.000
- Einschwingzeit: 1 - 3 s
- Anschluss: 6-Leiter-Technik

## Wägebereich und Teilung

- Klasse III
- Einbereichswaage:  $n \leq 10.000 e$
- Mehrbereichswaage:  $3 \times n \leq 4.000 e$
- Mehrteilungswaage:  $3 \times n \leq 9.000 e$
- Klasse IIII : 1.000 e
- Nicht eichfähig:  $n \leq 100.000 d$  (Beschränkung durch Wägezelle)

## Justageprogramm

- Justage: 2 - 5 frei einstellbare Justagepunkte
- g-Wert Korrektur: über Eingabe des g-Wertes
- Justagekorrektur: Justagepunkte neu setzbar
- Manuelle Eingabe: Eingabe der Justagepunkte (Last und AD-Wert)
- Vorlastkorrektur: einstellbar ohne komplette Neujustage
- Digitalfilter: frei einstellbar auf Umgebungsbedingungen, nach der Eichung verschärfbar

## Schnittstellen

- Zwei serielle Schnittstellen RS 232 (Standard) (erweiterbar um vier Steckkarten auf insgesamt sechs Schnittstellen)
- Schnittstelle 1 umrüstbar auf TTY, max. 200 m Übertragungslänge
- Übertragungsraten: einstellbar (150 - 4.800 Bit/s)

## Optionale Steckkarten (max. fünf)

- Serielle Schnittstelle: Schnittstellentyp (RS232, RS422, TTY) Übertragungsparameter einstellbar, maximal vier Karten
- Analogausgang: Spannungs- oder Stromausgang und Bereiche einstellbar (0-20 mA, 4-20 mA, 0-24 mA, 0-5 V, 0-10 V) Analogsignal: entsprechend dem Brutto- oder Nettowert
- Ethernetkarte 10/100 MBit
- Profibuskarte 9,6-12.000 KBit
- Digitale Ein- und Ausgänge, extern versorgt mit acht Ausgängen maximal 24 V 1 A (3 A pro Karte) und acht Eingängen 5 -24 V, maximal fünf Karten
- PC-Tastatur-Karte zum Anschluss einer PC-Tastatur (PS/2)
- Speichererweiterung zur Erweiterung des Alibispeichers um 8 MB

## Speicher

- Taraspeicher: 1 oder 2 Taraspeicher für Behälter (T1) und Wägegut (T2), zusammen max. 100%
- Summenspeicher: 160 Speicherplätze mit freier alphanumerischer Namensvergabe für Netto, Brutto, Tara 1, Tara 2, Handtara und Stückzahlen, Postenzähler, größtmöglicher Wert und Ausdruck; 10-stellig

- Alibispeicher bis 1 MB (max. 90.000 Einträge), Standard erweiterbar um 8 MB
- Datenspeicher/Festwertspeicher: Speichern und Abrufen von Tarawerten und Referenzgewichten zur schnellen Einstellung häufig genutzter Wägeparameter
- Datenbank bis 250 Datensätze je Datenbank

## Uhr

- Batteriegepufferte Echtzeituhr
- Batteriebensdauer ca. 10 Jahre

## Anwendungsbeispiele

- Zählen
- Summieren
- Abfüllen
- Preisauszeichnung
- Preisrechnung
- Tierversiehung
- Verbundwaage
- 1. und 2. Wägung (Fahrzeugprogramm)
- Steuerfunktionen (Schaltfunktionen)
- Individuelle Druckbilder
- Individuelle Programmierung
- Einfache EDV-Anbindung
- Alibispeicher

