

Handhubwagen mit integrierter Waage 953 für nicht eichpflichtige Wägungen

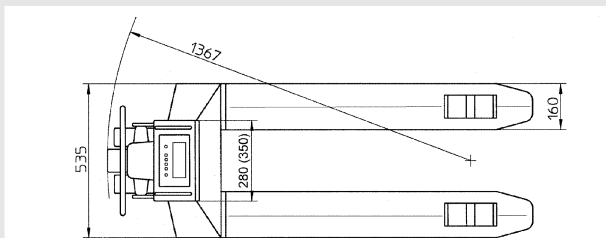
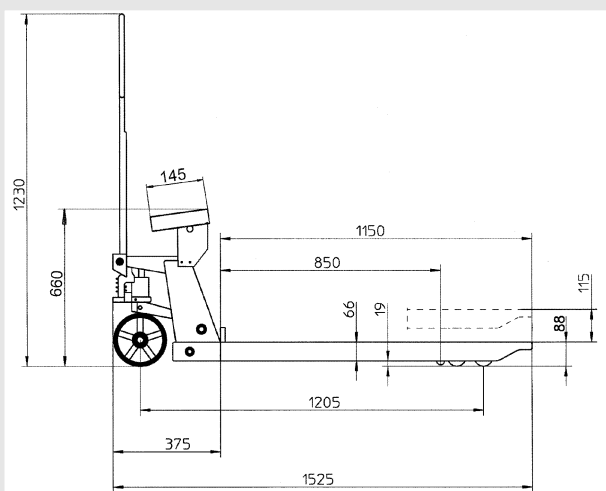


Gut ablesbare, in der Neigung verstellbare LCD-Anzeige, hinterleuchtet, im Kunststoffgehäuse, 6stellig, Ziffernhöhe 30 mm

Für den leichtgängigen Transport schwerer Lasten serienmäßig polyurethan-bereifte Lenkräder und Tandem-Lastrollen.

Robuste Lösung für einfache Wiegeaufgaben

- wartungsfreie Elektronik und Hydraulik
- Auswerteelektronik IP 54
- sehr gut ablesbare Gewichtsanzeige



Technische Daten

Wägebereich ¹⁾	0 - 2000 kg
Zifferschritt	1 kg
Wägefehler	+/- 0,1 % vom Endwert
Arbeitstemperatur	0 bis +40 °C
Lagertemperatur	-20 bis +65 °C
Reifengröße vorn/hinten	194 x 50/80 x 63 mm
Räder, Anzahl vorn/hinten	2/4
Spurweite vorn/hinten	135/370 mm
Batteriekapazität	ca. 15 Betriebsstunden

Bauart

- direkte Krafteinleitung in 4 DMS-Wägezellen (IP 67)
- stabiler U-Profilrahmen
- Gabel mit nahtloser Gabelspitze
- externes Ladegerät
- integrierter Akku

¹⁾ bei gleichmäßig verteilter Last

Konstruktions-, Form- und Farbänderungen bleiben vorbehalten. Abbildungen und Beschreibungen sind unverbindlich.