

# Drucker auf einen Blick

Beleg- und Etikettendrucker für unsere Wägesysteme  
Thermo-, Thermotransfer- oder Nadeldruckwerke

**RHEWA**  
Waagen

## Die ideale Ergänzung zu unseren Wägesystemen, u.a.

- serielle Schnittstelle
- variable Schriftgröße
- geräuscharm
- schnell ...



SD58-N  
Nadeldrucker



DPU-414  
Thermodrucker



ED60-TD/S  
Etikettendrucker



ED108-TTS  
Etikettendrucker



SD58-TD  
Thermodrucker  
- einfacher  
Rollenwechsel

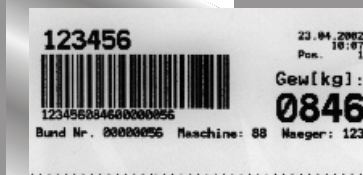
# Technische Daten



Am Gerät montiert.  
Druckerhalterung 0236  
optional



Formulardrucker  
LX 300+ auf Anfrage



0274, 0276, 0277, 0278  
sind barcodedefähig



ED108-TTS mit  
Etikettenspender für  
Thermo- und Spezialpapier

Typ	SD58-N	SD58-TD	DPU-414
Bestell-Nr.	0235	0274	0280
Druckmethode	Nadeldruck	Thermodruck	Thermodruck
Zeichenmatrix (Punkte)	7 x 6	12 x 24 9 x 24	9 x 7 9 x 4,5
Zeichenhöhe	2,4 mm	3,0 mm	2,5 mm
Druckgeschwindigkeit max.	2,5 Zeilen / s	80 mm / s	80 Zeichen / s
Zeichen je Zeile	24	32 oder 42	40 oder 80
Papierbreite	58 mm	58 mm	112 mm
Max. Rollen-ø	60 mm	83 mm	48 mm
Eigengewicht	ca. 400 g	ca. 430 g	ca. 930 g
Maße in mm (L x B x H)	180 x 106 x 88	170 x 106 x 116,5	160 x 170 x 86,5
Leistungsaufnahme max.	7 W	26 W	6 W
Betriebstemperatur	0°C - 40°C	5°C - 40°C	0°C - 40°C
Rel. Luftfeuchtigkeit (kondensationsfrei)	10 - 85%	10 - 85%	10 - 85%
Netzteil			
Anschlußspannung AC	230V 50 Hz	100-240 V 50/60 Hz	230V 50 Hz
Ausgangsspannung DC	7 V 1,6 A	8,5 V 2,5 A	6,5 V 2 A
Netzkabellänge	ca. 2,00 m	ca. 3,50 m	ca. 3,10 m



Typ	ED60-TD/S	ED108-TTS
Bestell-Nr.	0276 / 0277*	0278*
Druckmethode	Thermodruck	Thermodruck und Thermotransferdruck
Auflösung	203 dpi	203 dpi
Druckgeschwindigkeit max.	89 mm / s	102 mm / s
Druckbreite max.	58 mm	104 mm
Etikettenlänge max.	279 mm	279 mm
Etikettenbreite	25,4 - 60 mm	25,4 - 108 mm
Max. Rollen-ø	127 mm	127 mm
Farbbandbreite		33 - 110 mm
Eigengewicht	ca. 1,2 kg	ca. 1,3 kg
Maße in mm (L x B x H)	190 x 93 x 173	213 x 200 x 170
Betriebstemperatur	5°C - 40°C	5°C - 40°C
Rel. Luftfeuchtigkeit (kondensationsfrei)	10 - 85%	10 - 85%
Netzteil		
Anschlußspannung AC	120 V / 60 Hz oder 240 V / 50 Hz	
Ausgangsspannung DC	20 V 2,5 A	20 V 2,5 A
Netzkabellänge	ca. 3,50 m	ca. 3,50 m

\*mit Etikettenspender ausgestattet